

Introduzione all'uso della Lavagna Interattiva Multimediale (LIM)

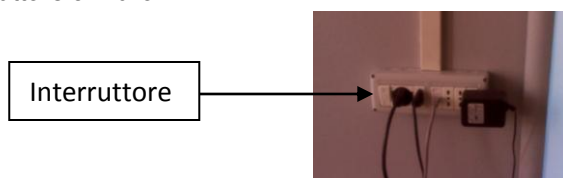
La LIM è una periferica di input/output del computer, come un telefono touch-screen, un bancomat o una macchina emettrice di biglietti ferroviari o della metropolitana.

La LIM presente in istituto è una Smart 77" SB-680V.

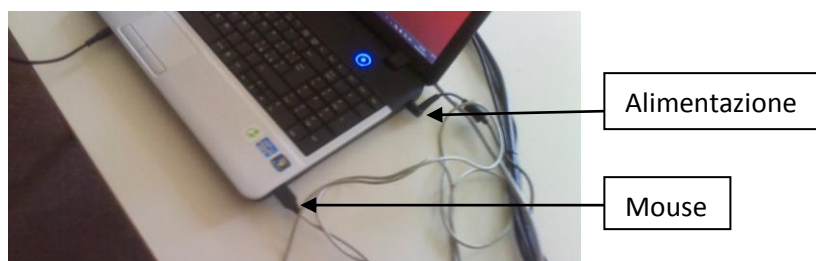
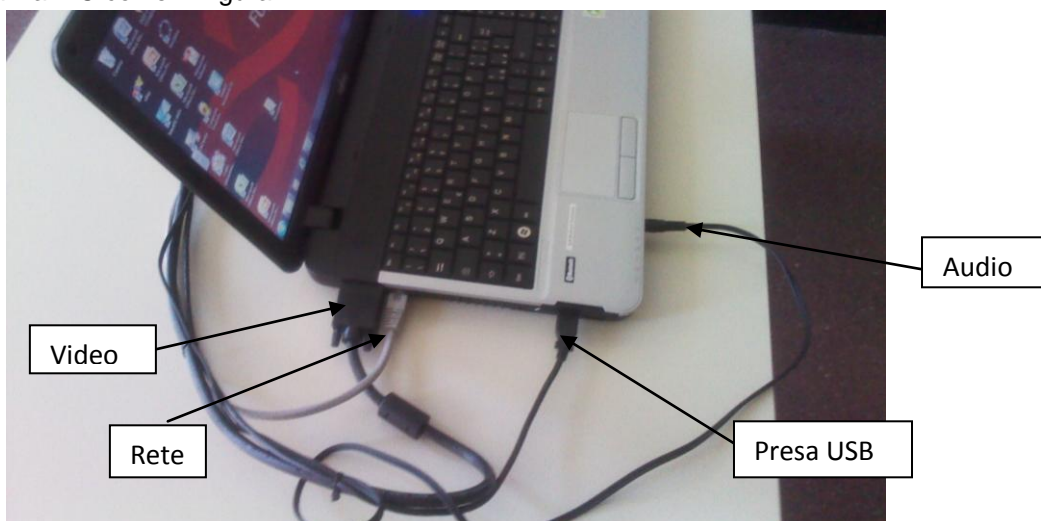
Si tratta di una LIM di tipo *single touch* (tocco singolo): permette di scrivere e di agire sugli oggetti, ma non permette l'ingrandimento di una pagina allontanando due dita una dall'altra (operazioni caratteristica dei dispositivi *double touch*).

Accensione

- Accendere l'interruttore a muro.



- Collegare i cavi al PC come in figura.



- Accendere il PC.
- Prendere dal cassetto (chiuso a chiave) il telecomando del videoproiettore e la penna per la lavagna.
- Accendere il videoproiettore mediante il telecomando.

Spegnimento

- Spegnere il videoproiettore mediante il telecomando.
- Spegnere il PC.
- Riporre nel cassetto il telecomando del videoproiettore e la penna per la lavagna.
- Chiudere il cassetto a chiave.
- Scollegare i cavi dal PC

- Spegner l'interruttore a muro quando la ventola del videoproiettore non gira più.
- Riportare, se necessario, il PC in cassaforte.

Precauzioni nell'utilizzo

- Scrivere o agire sulla LIM esclusivamente mediante un dito o le penne di dotazione.
- Non utilizzare assolutamente oggetti affilati o appuntiti, come penne a sfera o bacchette.
- In generale è preferibile usare la penna perché si sporca di meno la superficie della lavagna e si evita di lavorare in due.
- Per scrivere a lungo sulla LIM è meglio usare una penna della LIM impostando un tratto sottile.
- Trattare con molta cura la superficie della LIM. Evitare di sporcarla o di scriverci sopra.
- Non guardare mai il fascio di luce del videoproiettore.

Prima modalità di lavoro: PC + videoproiettore

La LIM può essere innanzitutto utilizzata come un normale PC con videoproiettore. Si agisce sulla LIM anziché utilizzare il mouse del PC.

- Tocco singolo = click
- Doppio colpetto = doppio click
- Trascinare = trascinare col mouse
- Appoggiare e tenere fermo qualche secondo = click col tasto destro (menu contestuale)

Quando si entra in una casella di scrittura, si apre il *Riquadro scrittura* che presenta due possibili modalità di lavoro:

1. scrittura a mano con riconoscimento dei caratteri
2. tastiera

In alcune situazioni, in particolare quando si deve scrivere, conviene comunque sedersi un attimo al PC e usare il mouse e la tastiera.

Seconda modalità di lavoro: lavagna

Ogni azienda produttrice ha un programma che permette di utilizzare la LIM come una lavagna in ardesia con alcune funzioni aggiuntive. Purtroppo i programmi delle diverse aziende sono diversi tra loro e la compatibilità non è sempre garantita.

Nel nostro caso il programma è *Smart Notebook*.

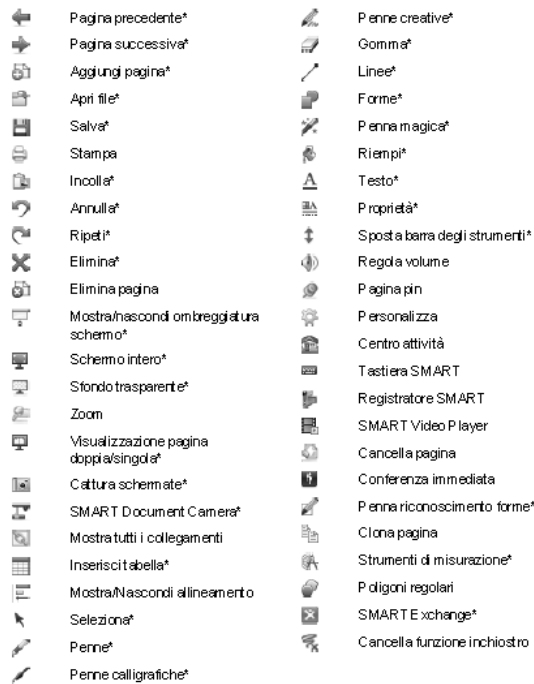
Barra degli strumenti



Un doppio click sull'icona più a destra sposta la barra in alto / in basso.

Barra degli strumenti

La barra degli strumenti consente di selezionare e usare diversi comandi e strumenti in Software SMART Notebook.



Barra dei menu

File Modifica Visualizza inserisci Formato Disegna ?

Strumenti sul bordo sinistro

In particolare: Sequenza diapositive, Galleria, Effetti di riempimento, Nuova diapositiva, Cancella diapositiva

Si lavora come in una specie di Powerpoint semplificato inserendo scritte, disegni, immagini a proprio piacere.

Gli oggetti presenti in una diapositiva possono essere ridimensionati, trascinati, ruotati direttamente con la penna.

Segnalo in particolare

- lo strumento *Ombreggiatura schermo* (icona subito a destra del Cancella) che funziona come una tendina, ma purtroppo non viene salvato
- la possibilità di raggruppare insieme più oggetti: seleziona il rettangolo col puntatore e poi scegli *Raggruppamento* nel menu a discesa
- la possibilità di riconoscere scritte a mano e forme: seleziona il rettangolo col puntatore e poi scegli *Riconosci XXXXX* oppure *Riconosci forme*

I file vengono salvati nello specifico formato *Notebook*

I comandi *File - Importa* e *File - Esporta* garantiscono la compatibilità con altri formati (PDF, Powerpoint)

Salvataggio dei file e Deepfreeze

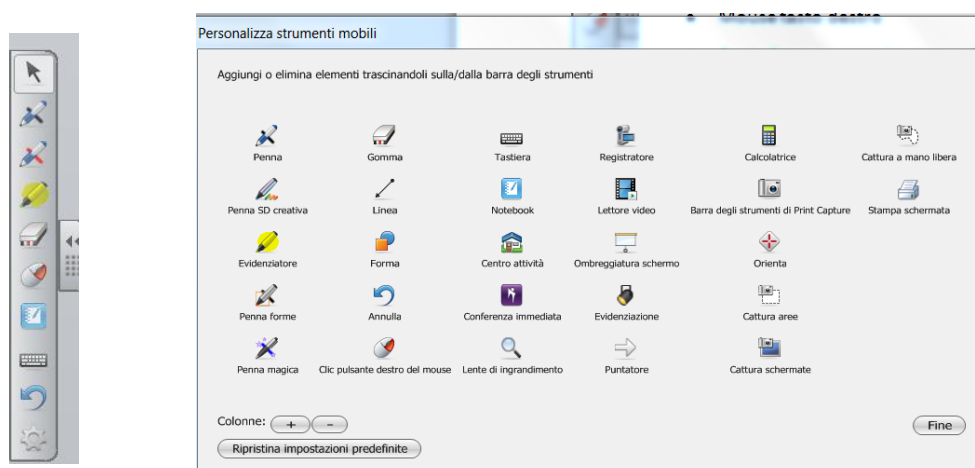
Per prevenire virus e danneggiamenti vari, il PC della LIM è "congelato" con il programma *Deepfreeze*. Ad ogni accensione la macchina ricarica esattamente la configurazione ed i file di quando è stata congelata.

Per salvare il proprio lavoro è quindi indispensabile salvarlo su di una chiavetta USB. Se si salva su hard disk, il file rimane durante la sessione di lavoro, ma viene cancellato all'accensione successiva.

Terza modalità di lavoro: lucido trasparente sovrapposto allo schermo

Durante il normale lavoro al PC, anche se il programma *Smart Notebook* non è stato avviato, il software della LIM è comunque presente e permette di scrivere, evidenziare, cancellare, disegnare in una sorta di lucido trasparente sovrapposto allo schermo.

La linguetta a sinistra apre una serie di strumenti per agire in modo combinato sull'immagine a video e sul lucido sovrapposto. Questa barra si chiama *barra degli strumenti Smart Board*.



La barra degli strumenti *Smart Board* può essere modificata con il comando *Personalizza* (icona con l'ingranaggio) che consente di aggiungere e togliere strumenti. Per utilizzare uno strumento è necessario inserirlo nella barra.

Segnalo in particolare gli strumenti *Cattura schermate*, *Cattura aree* e *cattura a mano libera* che permettono di "fotografare" la videata e inserirla in un file *Smart Notebook*.

In questo modo posso ad esempio navigare, catturare oggetti di interesse didattico e inserirli in una presentazione che può essere utilizzata più volte in classe.

Calibrazione

Ogni tanto la lavagna perde di precisione e segna il tratto in posizione leggermente spostata rispetto alla penna. Per risolvere il problema basta effettuare la calibrazione.

Si apre barra degli strumenti *Smart Board*, si sceglie il comando *Orienta* e si clicca con la penna, cercando di essere precisi, nei nove punti indicati dal programma.

Software Smart Notebook per docenti e studenti

Tutti i docenti dell'istituto che lo desiderano possono scaricare il programma della LIM sul proprio PC all'indirizzo <http://smarttech.com/it/Support/Browse+Support/Download+Software>.

Il programma occupa circa 300 MB.

Il codice di attivazione del programma può essere richiesto in vicepresidenza.

Conviene valutare attentamente se è opportuno installare il programma sul proprio PC perché può interferire con numerosi applicativi.

In alternativa si può scaricare allo stesso indirizzo il software *SMART Notebook Express* che permette di visualizzare e modificare i file salvati nel formato Notebook.